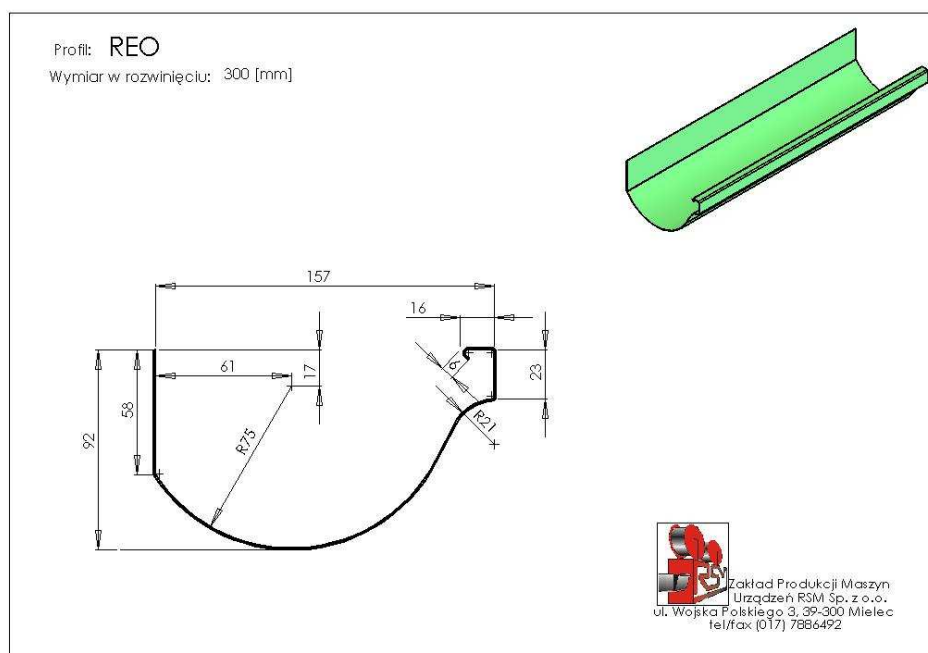
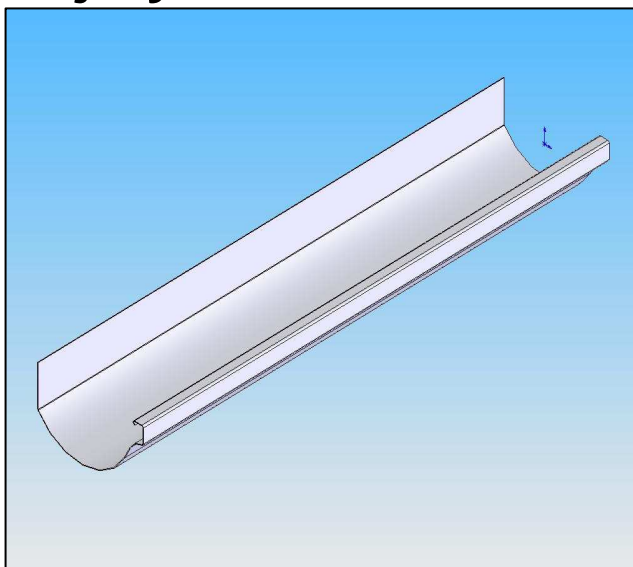


Maszyna do produkcji rynien – REO



Dane techniczne:

Wymiary: 3500 x 700 x 500 (mm)

Waga: ~ 420 [kg]

Wydajność: ~ 10÷12 [m/min]

Napęd: elektryczny

Gilotyna: ręczna

Blacha: 300(mm) \neq 0,7 (mm) Al

Sterowanie: ręczne

Zasilanie: 230[V]