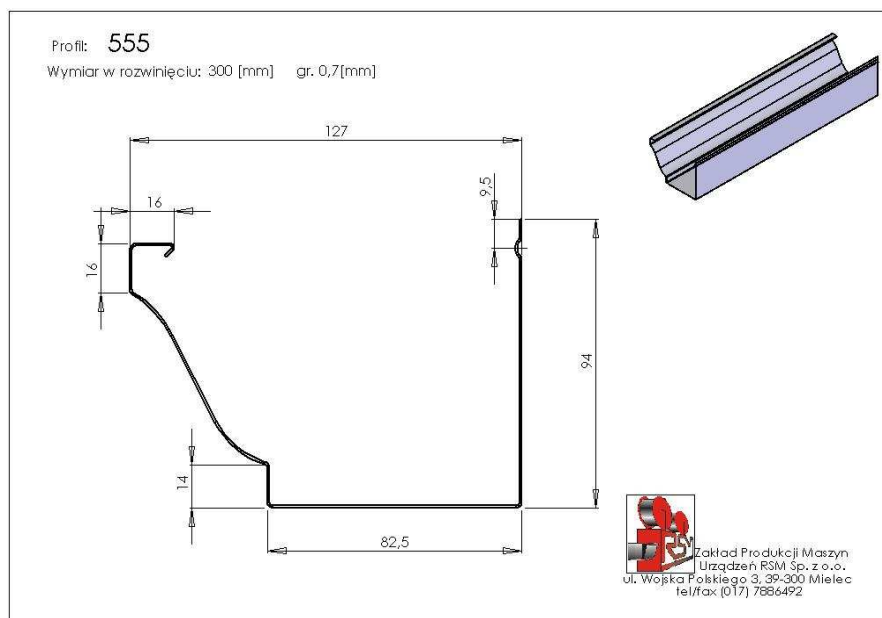
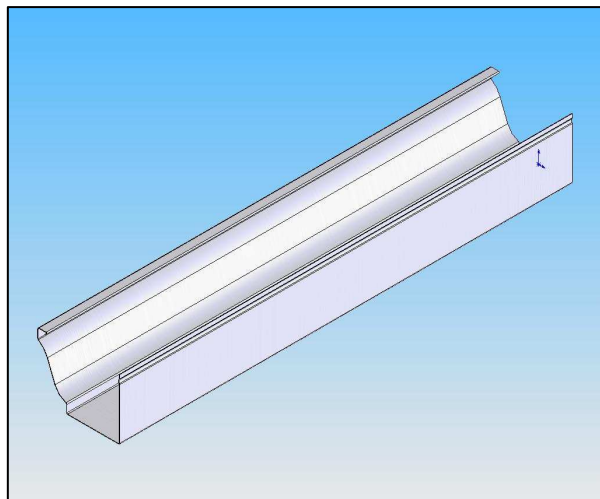


Maszyna do produkcji rynien – 555



Dane techniczne:

Wymiary: 2440 x 660 x 450 (mm)

Waga: ~ 455[kg]

Wydajność: ~10÷13 [m/min]

Napęd: elektryczny

Gilotyna: ręczna

Blacha: gr ≠0,7 [mm], szerokość 300 [mm]

Sterowanie: ręczne

Zasilanie: 110/230 [V]

Maszyna z dwoma bębniami do rozwijania blachy