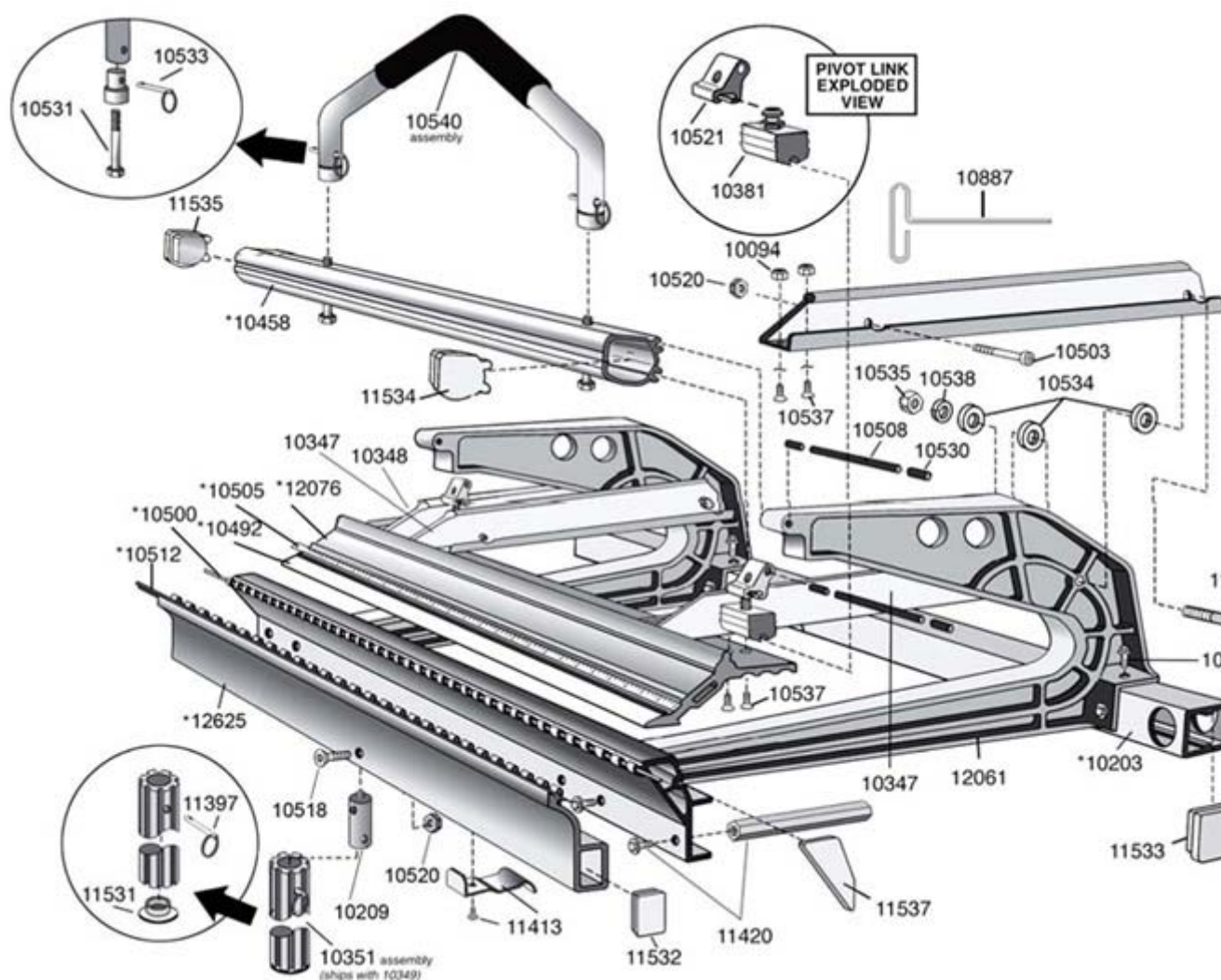


# Указания по регулировке шарнирного соединения листогиба Тапко



**ВАЖНОЕ ЗАМЕЧАНИЕ:** Ваш листогиб TAPCO содержит совершенно новую систему микрорегулировки (Micro-Adjust), которая позволит Вам более легко и точно, чем когда-либо это было возможно, регулировать силу воздействия зажима на материал. Шарнирные соединения предварительно регулируются на заводе-изготовителе на средние значения прижима и невысокую производительность. Однако важным является, чтобы Ваши требования, предъявляемые к Вашему листогибу TAPCO, соответствовали параметрам обрабатываемого Вами материала. Ваш листогиб TAPCO может нуждаться также в периодической регулировке в зависимости от необходимости использования его в экстремальных климатических и производственных условиях. Важно, чтобы Вы последовательно выполняли приведенные в настоящем руководстве операции по регулировке Вашего листогиба TAPCO, обеспечивая таким образом, надлежащий нажим на материал в месте его закрепления и максимальные параметры выполняемых технологических операций.

В первую очередь следует проверить равномерность давления в местах зажима по всей длине листогиба TAPCO, точно следуя приведенной ниже процедуре. Чтобы проверить: Используйте

полоски материала, который будет Вами обрабатываться, расположите по одной полоске под каждой зажимной колодкой, как показано на рисунке. После этого попытайтесь протянуть материал, чтобы определить степень затяжки элементов крепления материала и одинаково ли затянуты эти элементы в каждом шарнирном соединении. Если материал может свободно перемещаться при заблокированной рукоятке Port-0-Bender, или же если требуется слишком большое усилие, чтобы нажать рукоятку вниз на материал, необходимо отрегулировать шарнирное соединение.

**ЗАМЕЧАНИЕ:** Все регулировки осуществляются при установке листогиба ТАПКО в положение "ОТКРЫТО". Все регулировки проверяются при использовании полосок материала, установленных на листогибе ТАПКО, при его установке в положении "ЗАБЛОКИРОВАНО".

#### **Чтобы отрегулировать длину шарнира:**

Введите 3/16-дюймовый ключ в шпильку шарнирного соединения через доступное отверстие в верхней части шарнирного соединения (смотри рисунок). Поверните на 1/4 оборота в направлении против хода часовой стрелки для увеличения натяга в зажиме или же по ходу часовой стрелки для уменьшения натяга в зажиме. Повторите приведенный ниже этап проверки, чтобы проверить натяг.