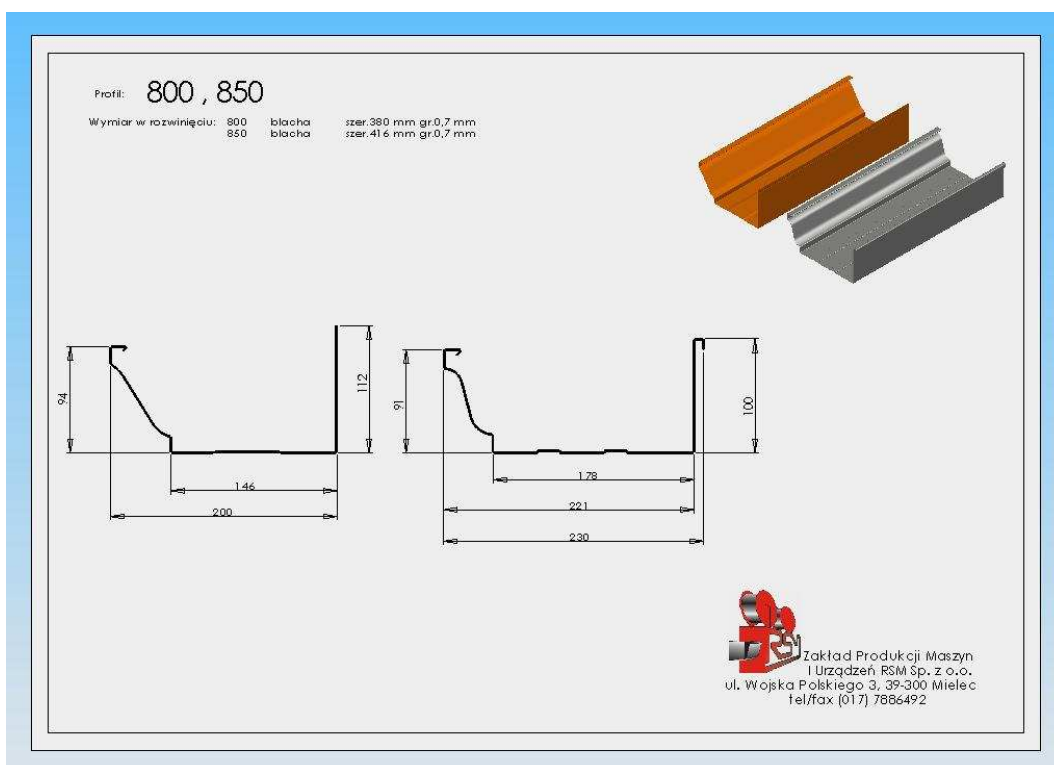
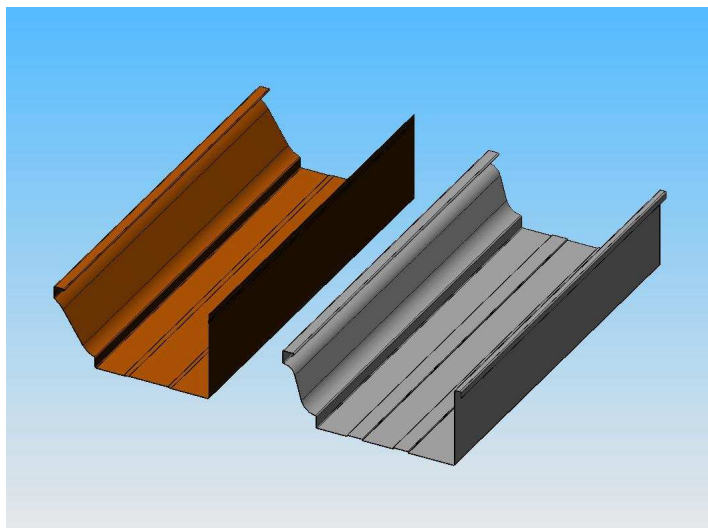


Maszyna do produkcji rynien – 800-850



Dane techniczne:

Wymiary: 3100 x 860 x 550 (mm)

Waga: ~ 560 [kg]

Wydajność: ~ 11÷12 [m/min]

Napęd: elektryczny

Gilotyna: ręczna

Blacha: 380(mm) \neq 0,7 (mm) Al

Sterowanie: ręczne

Zasilanie: 230[V]